

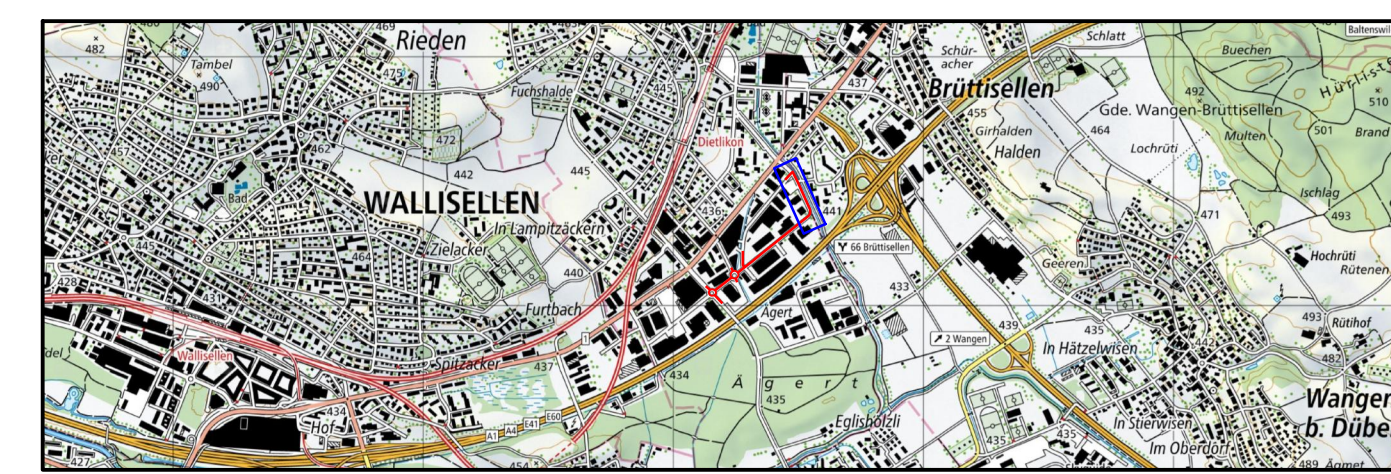
Legende	
Bestehende Werkleitungen:	Projektierte Werkleitungen:
Schmutzwasser	Schmutzwasser
Regenabwasser	Regenabwasser
Mischabwasser	Mischabwasser
Gas	Gas
Wasser	Wasser
EW	EW
Swisscom	Swisscom
Lage ung. / Sturz	
Kandelaber	Kandelaber
Strassenablauf	Strassenablauf
Hydrant	Hydrant

Die genaue Lage und Höhe der eingetragenen Werkleitungen sind vor Baubeginn durch den Unternehmer zu prüfen.



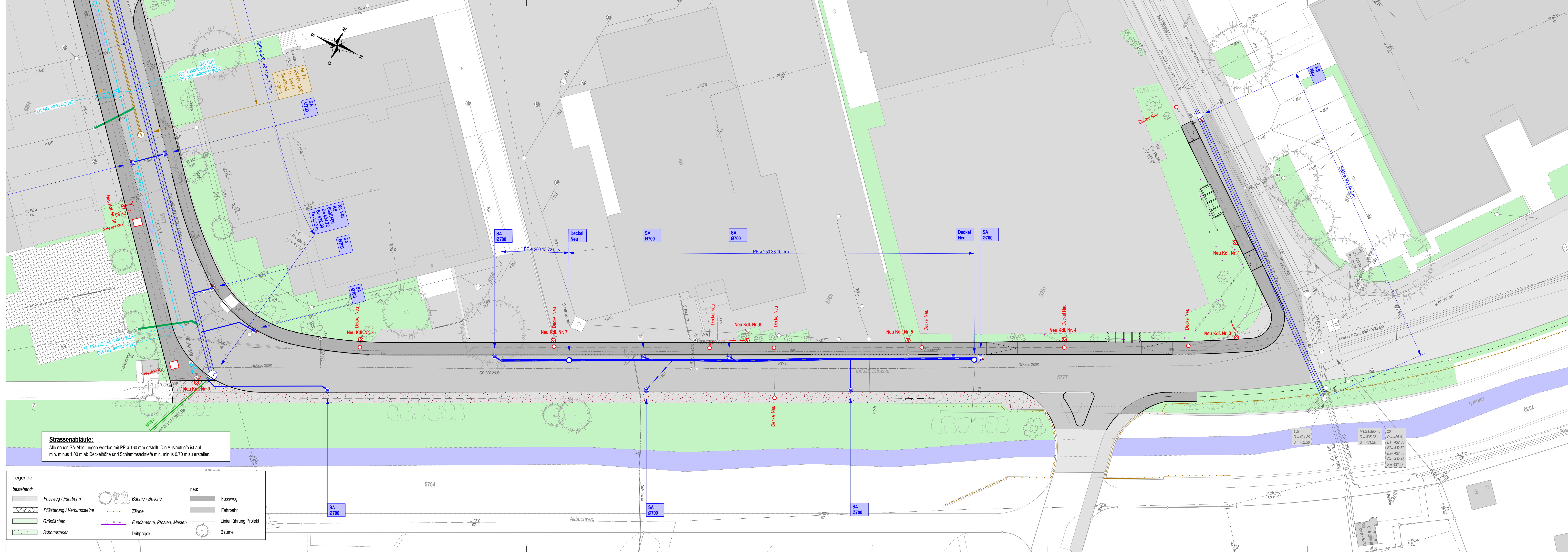
Industriestrasse Dietlikon - Ost

Bauprojekt



Werkleitungen 1 : 200
Industriestrasse - Ost Teil 3

Proj. mg	Datum 26.01.2023
Gez. nh	Rev. --
Kontr. --	Grösse 147/45
Plan Nr. 19950 - O323	



Strassenabläufe:
Alle neuen SA-Ableitungen werden mit PP ø 160 mm erstellt. Die Auslaufhöhe ist auf min. minus 1.00 m ab Deckelhöhe und Schlammsacktiefe min. minus 0.70 m zu erstellen.

Legende:		neu:
bestehend: Fussweg / Fahrbahn	Bäume / Büsche	Fussweg
Pflasterung / Verbundsteine	Zäune	Fahrbahn
Grünflächen	Fundamente, Pflöste, Masten	Linienführung Projekt
Schotterrassen	Dritprojekt	Bäume