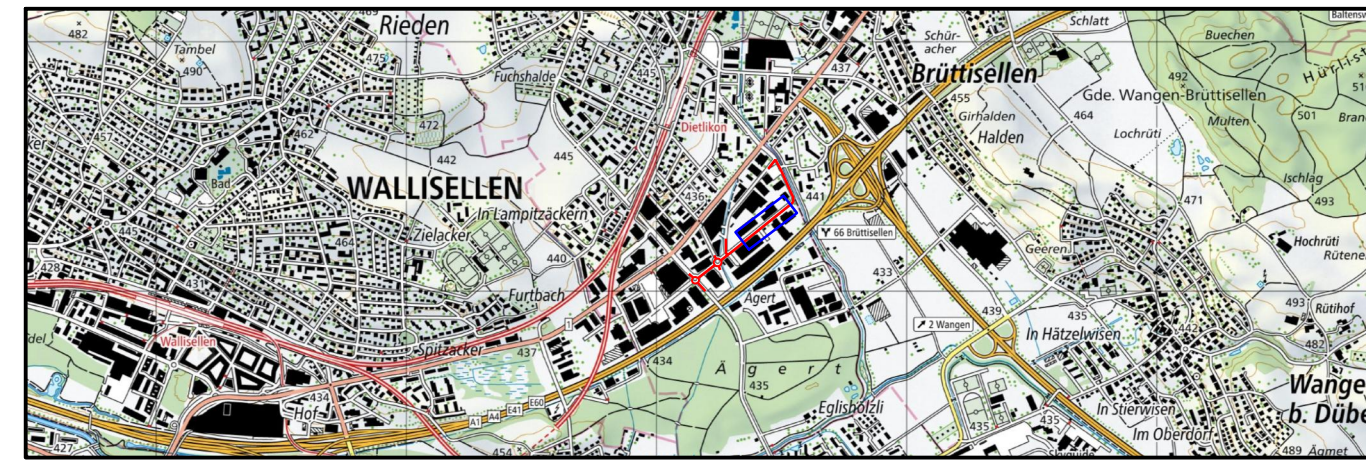


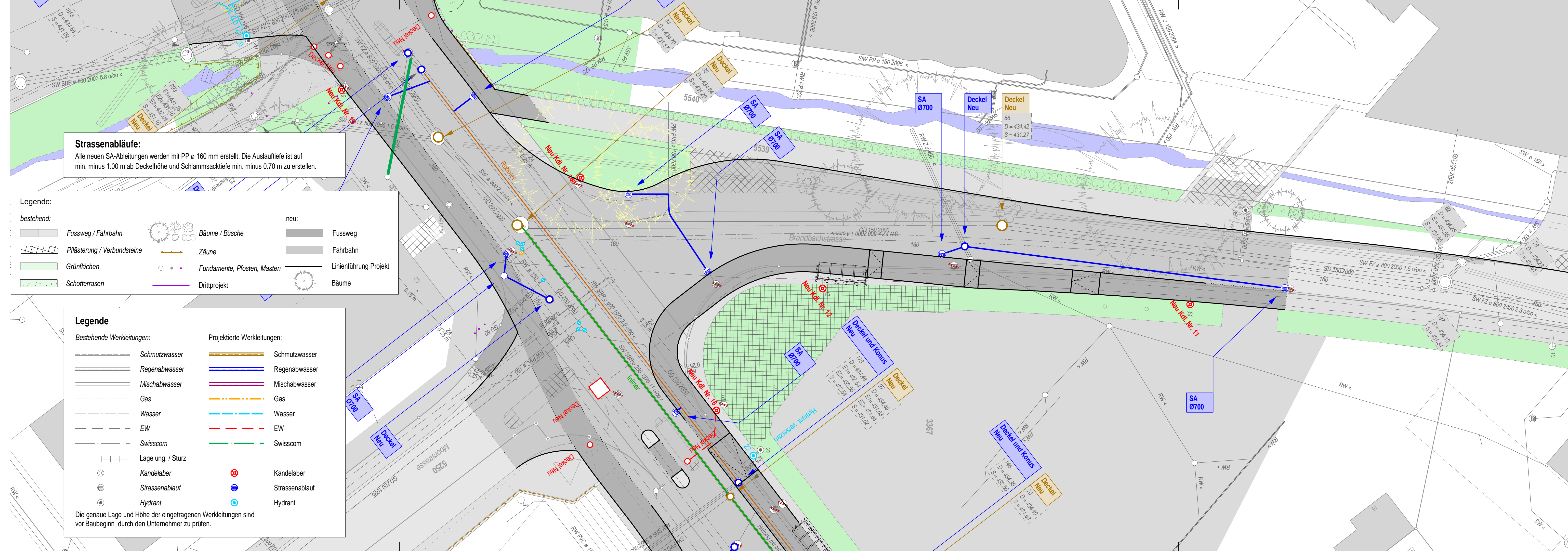
Industriestrasse Dietlikon - Ost

Bauprojekt



Werkleitungen 1 : 200
Industriestrasse - Ost Teil 4

Proj. mg	Datum 26.01.2023
Gez. nh	Rev. --
Kontr. --	Grösse 105/30
Plan Nr.	19950 - O324



Strassenabläufe:
Alle neuen SA-Ableitungen werden mit PP ø 160 mm erstellt. Die Auslauftiefe ist auf min. minus 1.00 m ab Deckelhöhe und Schlammsacktiefe min. minus 0.70 m zu erstellen.

Legende:

bestehend:		neu:	
	Fussweg / Fahrbahn		Fussweg
	Pflasterung / Verbundsteine		Fahrbahn
	Grünflächen		Linienführung Projekt
	Schotterrasen		Bäume
	Bäume / Büsche		
	Zäune		
	Fundamente, Pfosten, Masten		
	Dritprojekt		

Legende

Bestehende Werkleitungen:	Projektierte Werkleitungen:		
	Schmutzwasser		Schmutzwasser
	Regenabwasser		Regenabwasser
	Mischabwasser		Mischabwasser
	Gas		Gas
	Wasser		Wasser
	EW		EW
	Swisscom		Swisscom
	Lage ung. / Sturz		
	Kandelaber		Kandelaber
	Strassenablauf		Strassenablauf
	Hydrant		Hydrant

Die genaue Lage und Höhe der eingetragenen Werkleitungen sind vor Baubeginn durch den Unternehmer zu prüfen.