

**VERKEHRSPLAN 2
FUSSVERKEHR**

Von der Gemeindeversammlung festgesetzt am 29. September 2022

Namens der Gemeindeversammlung
Die Präsidentin:

Der Schreiber:

Edith Zuber

Martin Keller

Von der Baudirektion genehmigt am

Für die Baudirektion:

BDV-Nr.

**SUTER
VON KÄNEL
WILD**

Planer und Architekten AG
Föhrliackerstrasse 30, 8005 Zürich
+41 44 315 13 90, www.svk.ch

37231 - 29.9.2022

Kommunale Festlegungen

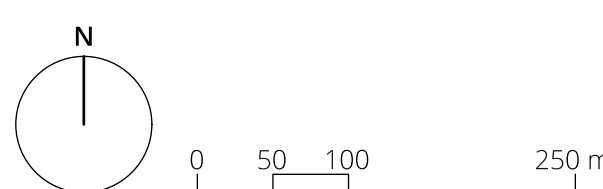
- bestehend (rot gefüllte Kreise)
- geplant (rot umrandete Kreise)
- Fussweg (Grosserschliessungsnetz) (rot umrandete Kreise)

Übergeordnete Festlegungen

- bestehend (blaue Punkte)
- geplant (blaue Punkte)
- Fuss- und Wanderweg (blaue Punkte)

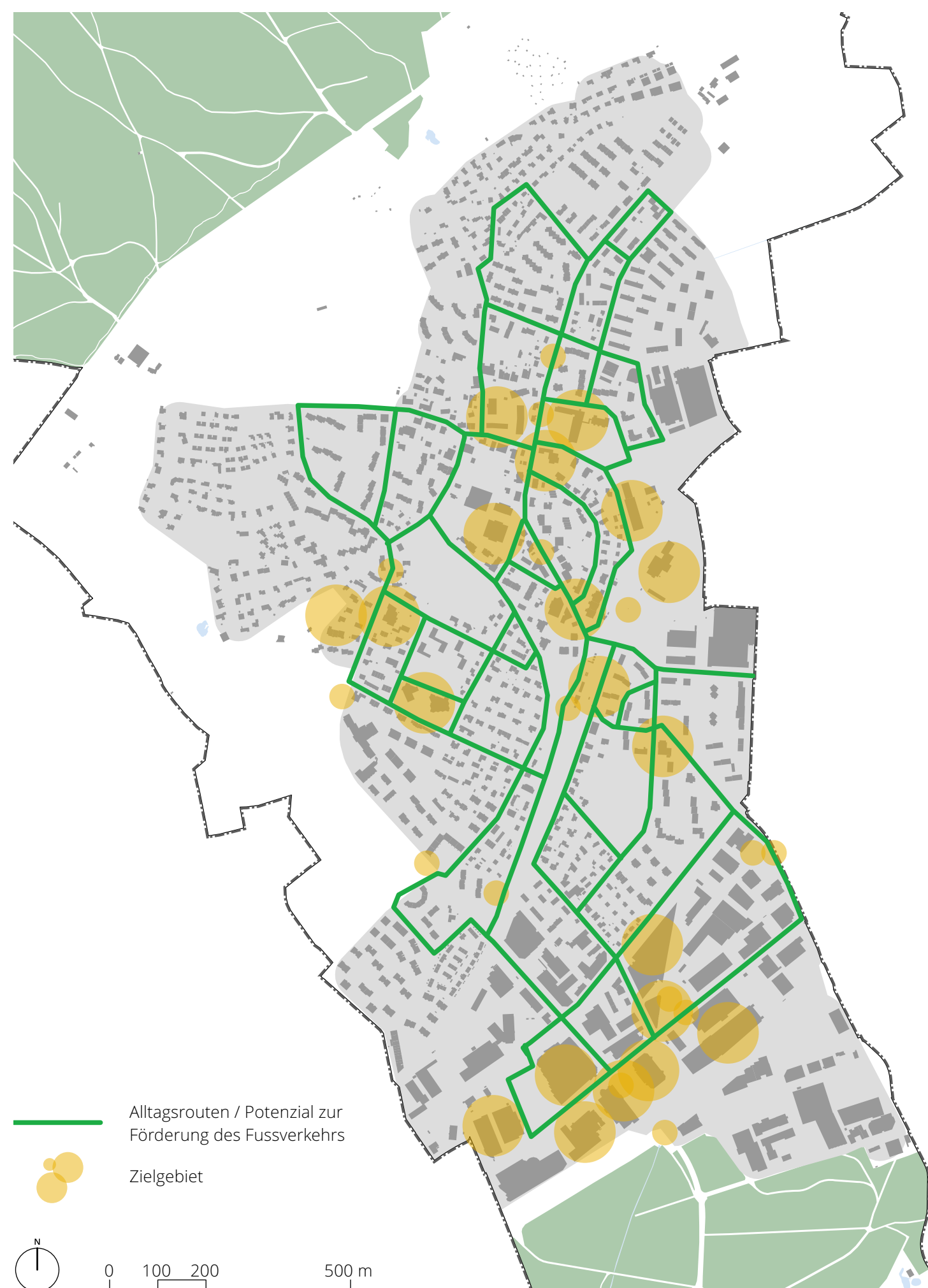
Informationsinhalte

- Gemeindegrenze (schwarze Linie)
- Fusswege / Basisnetz (Feinerschliessungsnetz und Privatwege) (graue Linie)
- Siedlungsgebiet (grauer Bereich)
- Wald (grüner Bereich)
- Gewässer (blauer Bereich)



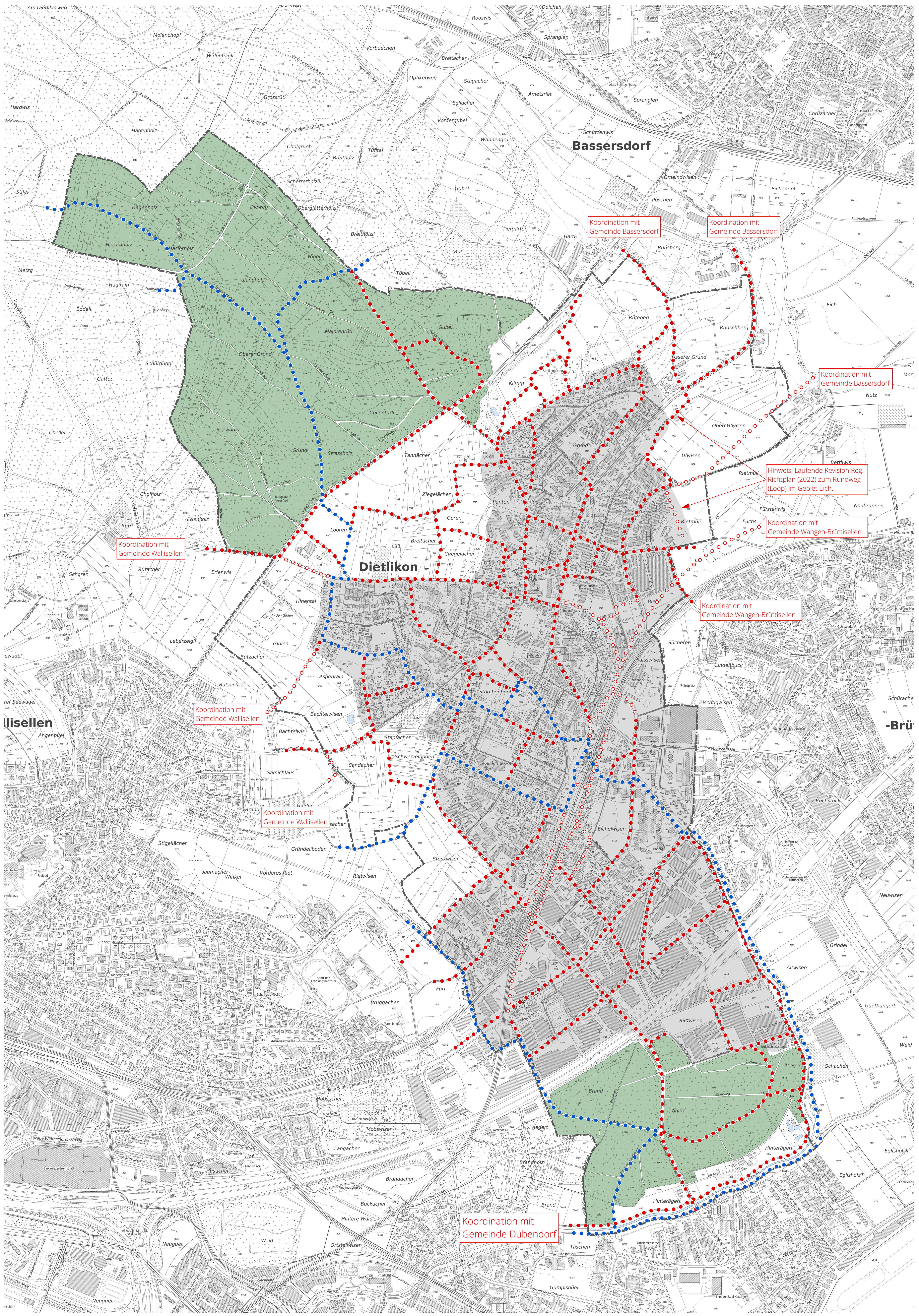
Bearbeitung: jennifer Zürcher
Das Druckdatum entspricht dem Erstellungsdatum.
Übersichtsplan: ARE, GIS Kanton Zürich vom 2. Februar 2021
Grundlagedaten
Übersichtsplan: ARE, GIS Kanton Zürich vom 2. Februar 2021
Amtliche Vermessungen (Gewässer): ARE, GIS Kanton Zürich vom 18. Januar 2021
Die Daten der Fixpunkte, Grenzpunkte und Einzelpunkte sind nach den gültigen Genauigkeits- und Zuverlässigkeitsanforderungen der amtlichen Vermessung bestimmt. Die Bodenbedeckung, Gebäude und Einzelobjekte dienen lediglich der Orientierung. Ihre Lage beruht auf einfachen Messungen ohne Kontrolle, weshalb für deren Richtigkeit keine Gewähr durch den Geometer besteht.

Informationskarte zu den Alltagsrouten und Zielgebiete



— Alltagsrouten / Potenzial zur Förderung des Fussverkehrs

● Zielgebiet



Koordination mit
Gemeinde Bassersdorf

Koordination mit
Gemeinde Bassersdorf

Koordination mit
Gemeinde Bassersdorf

Hinweis: Laufende Revision Reg.
Richtplan (2022) zum Rundweg
(Loop) im Gebiet Eich.

Koordination mit
Gemeinde Wangen-Brüttisellen

Koordination mit
Gemeinde Wangen-Brüttisellen

Koordination mit
Gemeinde Wallisellen

Koordination mit
Gemeinde Wallisellen

Koordination mit
Gemeinde Wallisellen

Koordination mit
Gemeinde Dübendorf